



UiA Universitetet
i Agder

Fullføring og frafall

Hva sier statistikken?

Gjennomstrømming har mange spørsmål:

- Hvor mange fullfører en grad?
- Hvor lang tid bruker de?
- Er det forskjell på startkull?
- Når skjer frafallet?
- Hvem fullfører – systematiske kjennetegn?
- Hvor mye av frafallet er egentlig bytte av program?

Definisjoner

På kort sikt

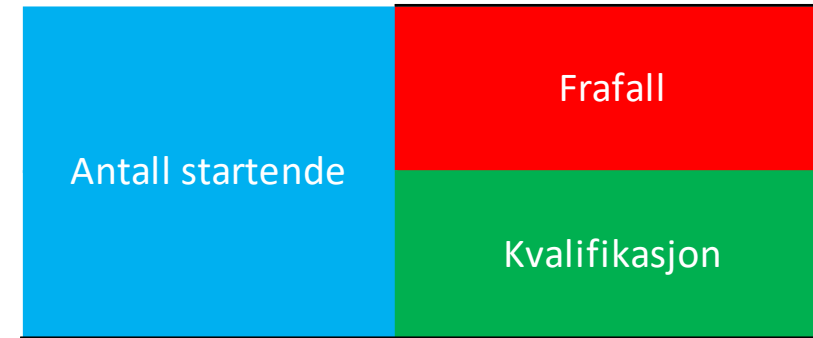


Studenter i startkull som ikke er

- Aktive
- Oppnådd kvalifikasjon

=> Frafall

På lang sikt

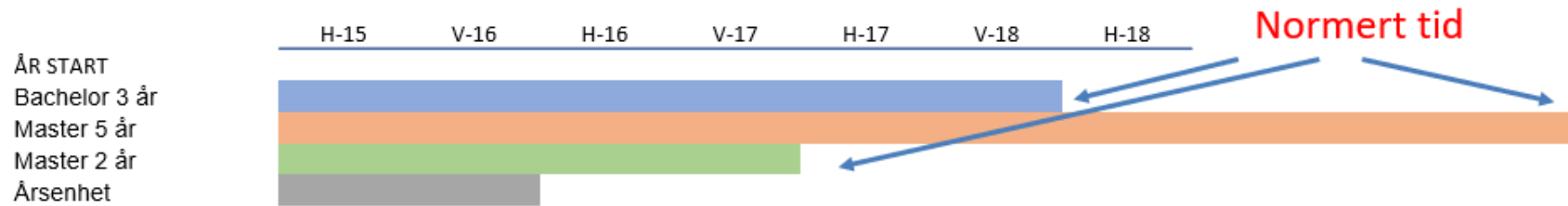


På lang sikt er ingen studenter aktive

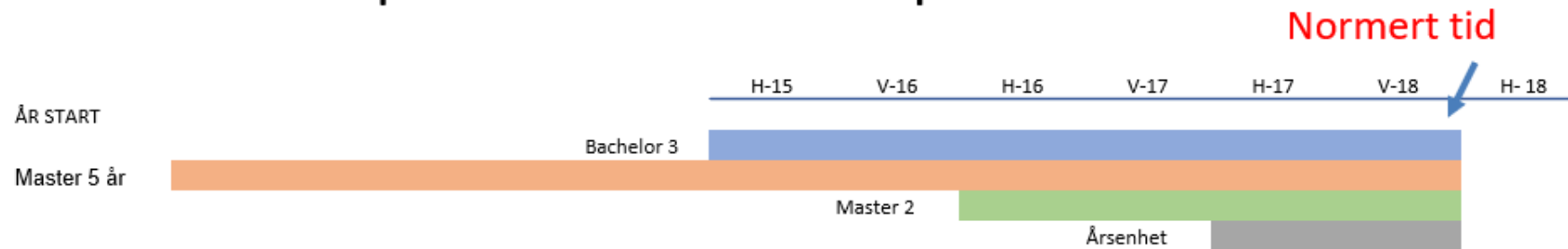
=> Andel som fullfører studieprogram

Gjennomstrømming og studienivå

Samme startår - normert tid er ulikt

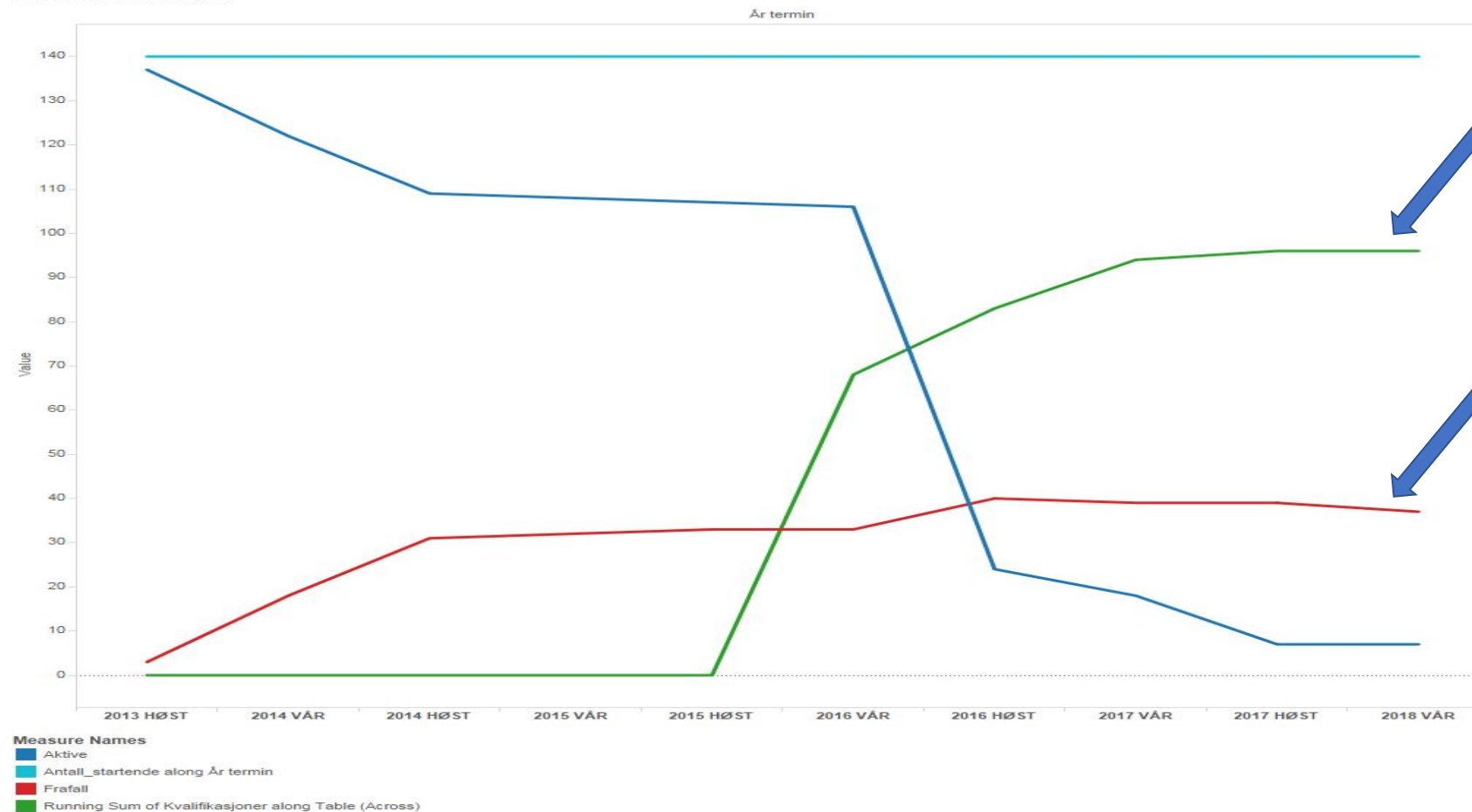


Normert tid på samme måletidspunkt – startår er ulikt



Gjennomstrømming, fullføring og frafall

C Ett startår: Frafall



Grafene svarer på:

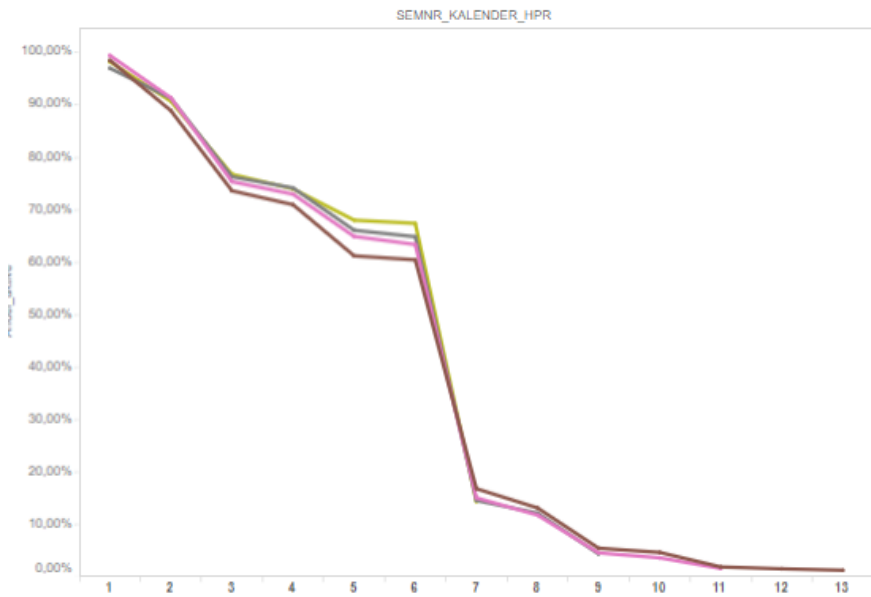
- hvor mange fullførere?*
- hvor lang tid bruker de?*
- når skjer frafall?*

Skal videre se på

- Andel som fullfører*
- Andel frafall*



I Flere startår: Aktive



D Flere startår: Tallene

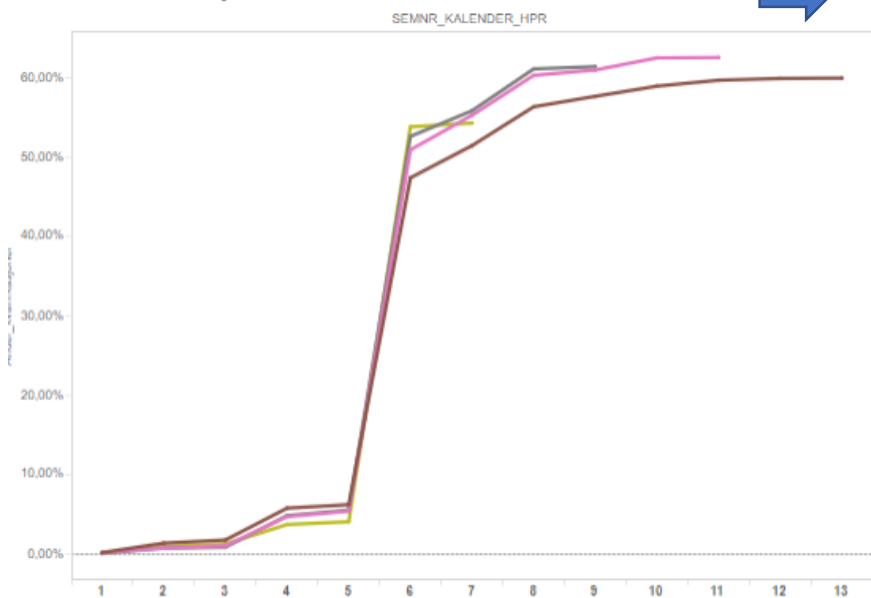
SEMNR_KALENDER_HPR	Antall_startende				
	2013 HØST	2014 HØST	2015 HØST	2016 HØST	2013 HØST
1	2 265	2 222	2 443	2 312	2 229
2	2 265	2 222	2 443	2 312	2 011
3	2 265	2 222	2 443	2 312	1 665
4	2 265	2 222	2 443	2 312	1 605
5	2 265	2 222	2 443	2 312	1 384
6	2 265	2 222	2 443	2 312	1 367
7	2 265	2 222	2 443	2 312	379
8	2 265	2 222	2 443		296
9	2 265	2 222	2 443		122
10	2 265	2 222			104
11	2 265	2 222			41
12	2 265				33
13	2 265				27

Ar termin start
(Multiple values)

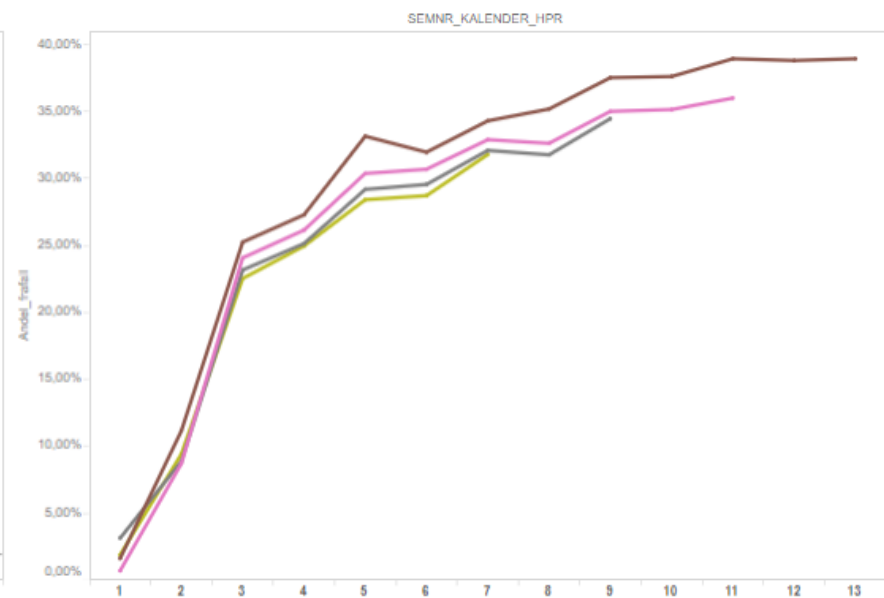
- (All)
- 2003 VÅR
- 2003 HØST
- 2004 VÅR
- 2004 HØST
- 2005 VÅR
- 2005 HØST
- 2006 VÅR
- 2006 HØST
- 2007 VÅR
- 2007 HØST
- 2008 VÅR
- 2008 HØST
- 2009 VÅR
- 2009 HØST
- 2010 VÅR
- 2010 HØST
- 2011 VÅR
- 2011 HØST
- 2012 VÅR
- 2012 HØST
- 2013 VÅR
- 2013 HØST
- 2014 VÅR
- 2014 HØST
- 2015 VÅR
- 2015 HØST
- 2016 VÅR
- 2016 HØST

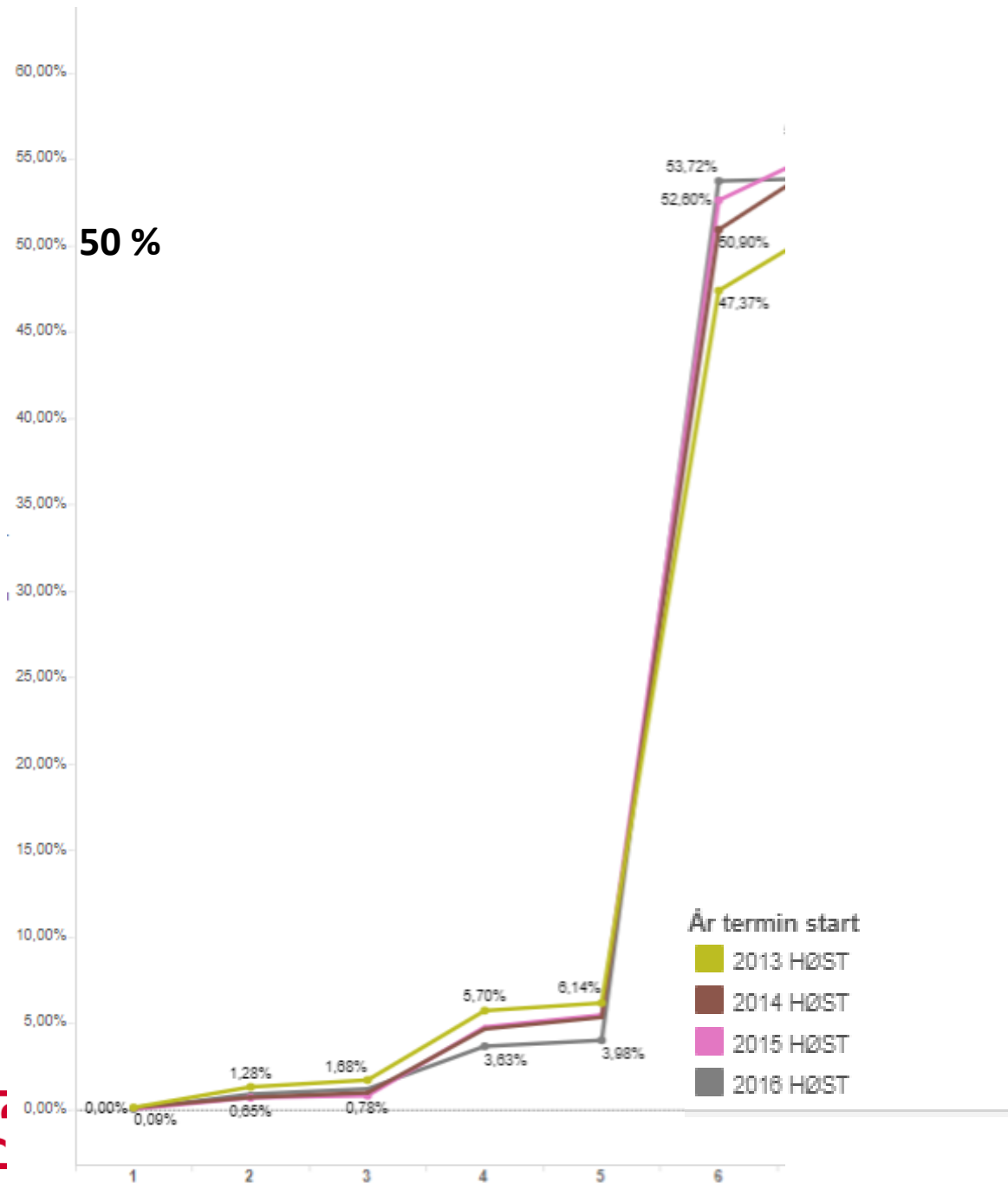


E Flere startår: Kvalifikasjoner



F Flere startår: Frafall





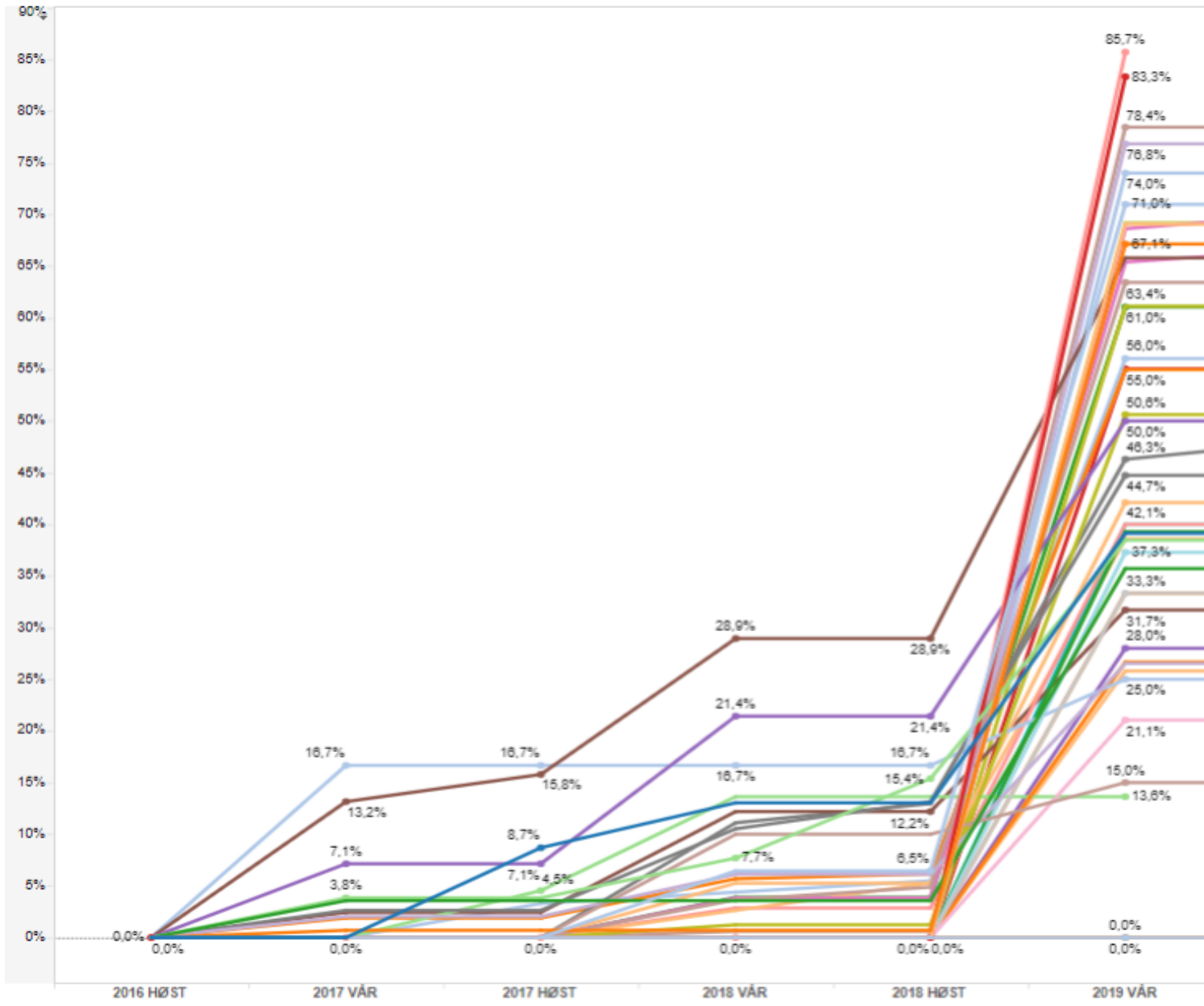
Bachelorprogram – normert tid

- Gjennomsnittlig andel som fullfører på normert tid øker
- Andel som fullfører på normert tid er 53,7 % for kull 2016

Høyere andel som fullfører blant

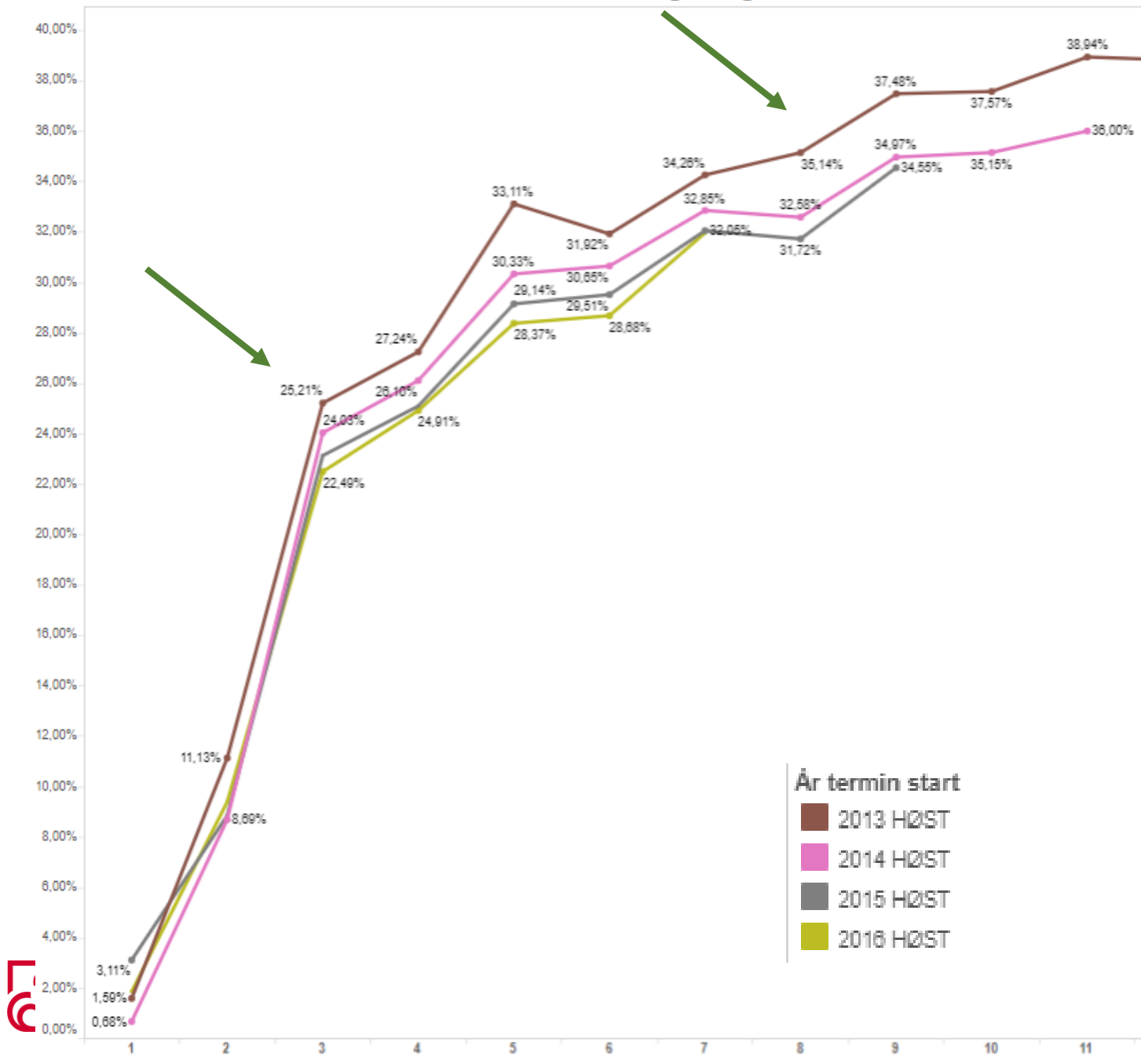
- Kvinner
- Aldersgruppen 25 – 29 år
- Karaktersnitt 4 eller høyere ved opptak
- 1-prioritetssøkere
- 1-gangsvitnemålskvote

(Fra Tableua-rapport på UiA-prosjekt)



Fullføring av bachelorprogram for startkull 2016

- Snitt på 53,7 % sier lite om spredning mellom programmene
- UiA har mange store program med høy fullføringsandel
- For noen program er endringer fra forrige startkull store

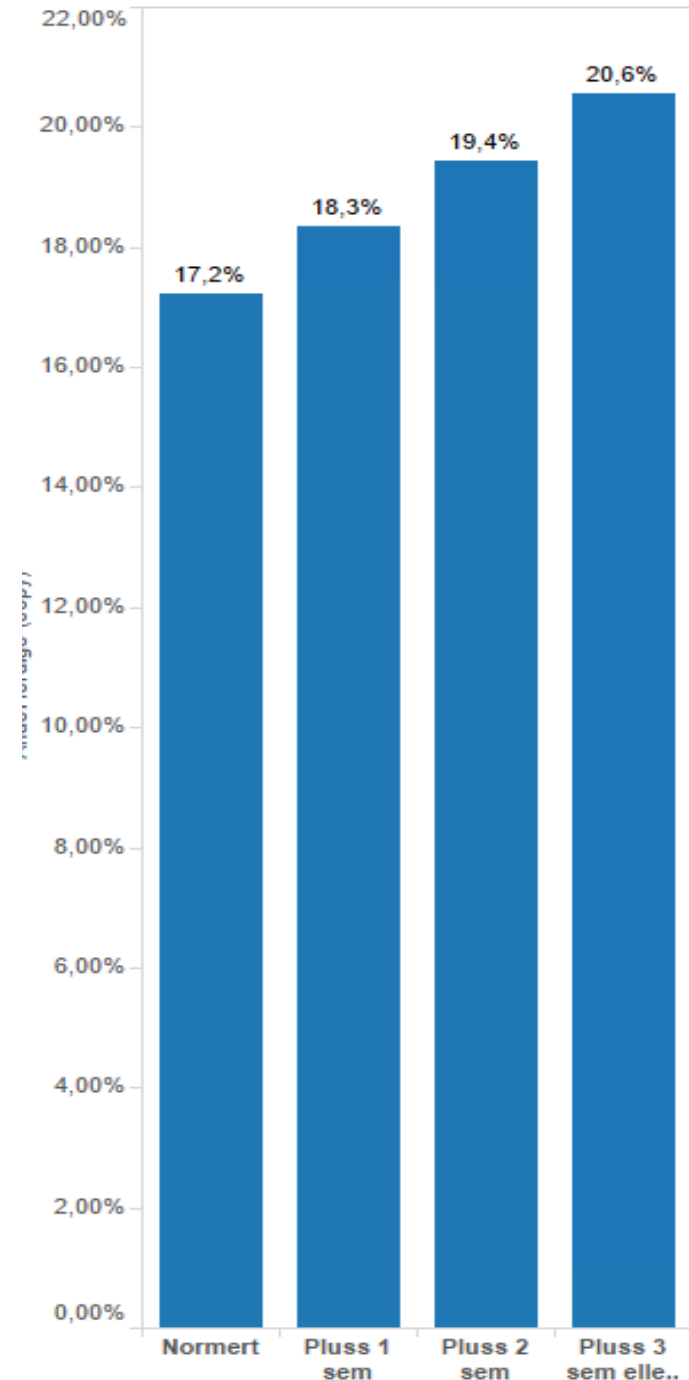


Når skjer frafallet for bachelorstudenter?

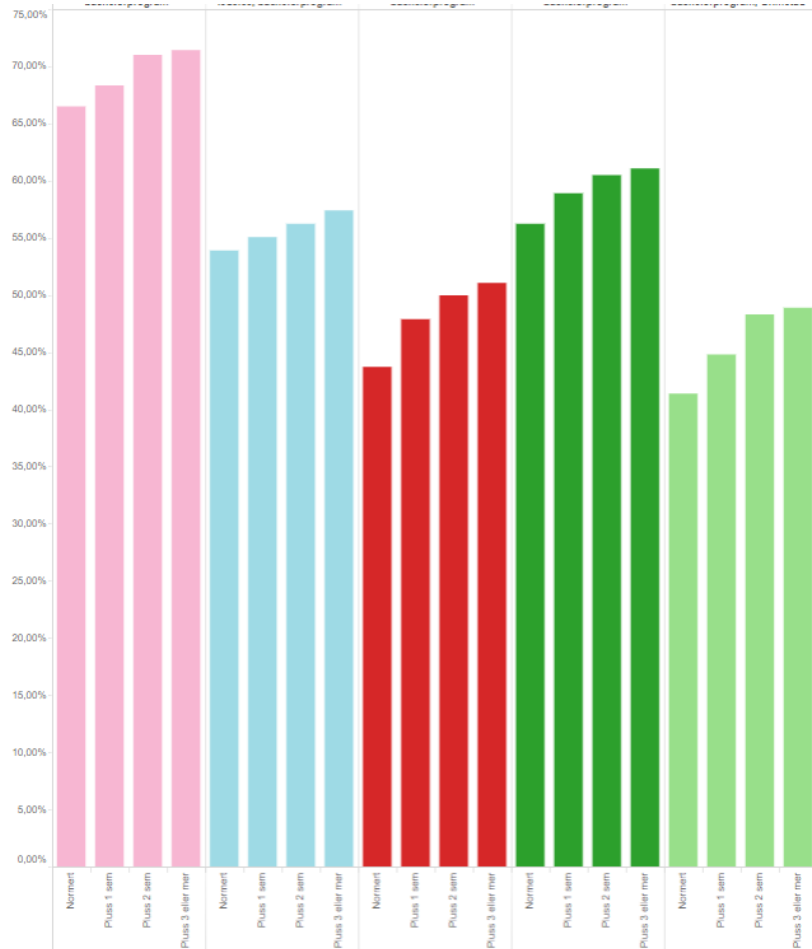
- Frafaller skjer hovedsakelig iløpet av første året
- Har vært en positiv utvikling ift frafall 1. året
- Studenter som fremdeles er aktive uten å ha fullført ved normert tid har også en tendens til å falle fra – frafallet øker også etter 6 og etter 8 semester

Studenter som får opptak via Ledige studieplasser – fullfører disse?

- Har slått sammen 3 årskull
- Måler gjennomføring av bachelorprogram
- Ikke alle fakultet har studieprogram ute på «ledige studieplasser»



Andel kvalifikasjoner av antall startende



- Denne svarer på
 - Hvor mange fullfører et studieprogram – alt –i alt?
 - Hvor lang tid bruker de?
 - Er det forskjell på studieprogrammene?
- Viktig
 - Velg ETT studienivå av gangen (dvs lik lengde)
 - Velg startår som kan sees samtidig på
 - Gjennomstrømmingstall er «gamle»
 - Rapporten er deskriptiv – ikke normativ

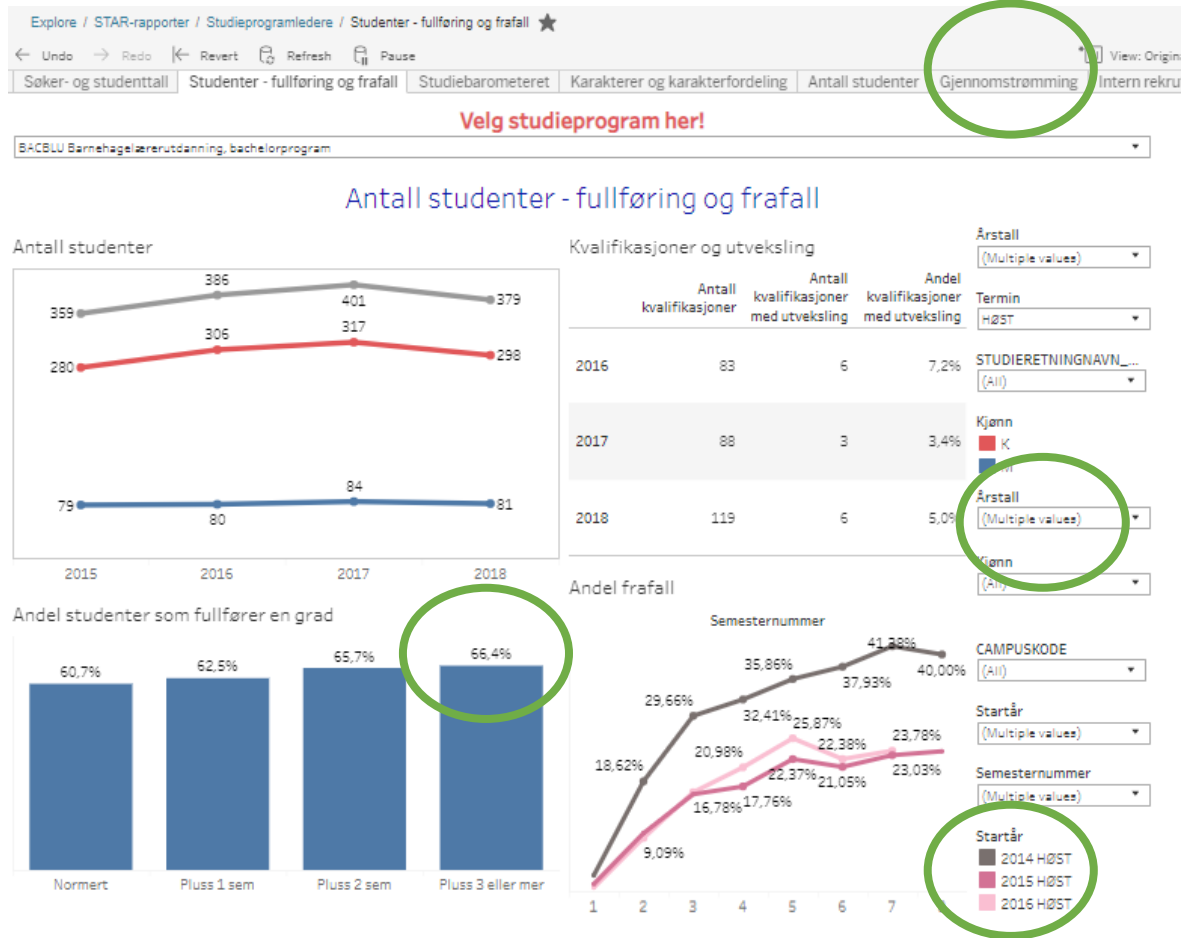


Hva er tilnærmingen – parameter eller organisasjon?

	Institusjon	Fakultet	Program	Kvalitetssystem
Søkertall	A	aaa	a	
Studenttall	B	bbb	b	
Studiepoengproduksjon	C	ccc	c	
Utveksling	D	ddd	d	
Karakterer	E	eee	e	
Frafall	F	fff	f	
Gjennomstrømming	G	ggg	g	
Kandidater	H	<u>hhh</u>	h	
Studiebarometeret	I	iii	i	
Kandidatundersøkelse	J	jjj	j	

A blue arrow points upwards from the 'Kvalitetssystem' column towards the 'Program' column.

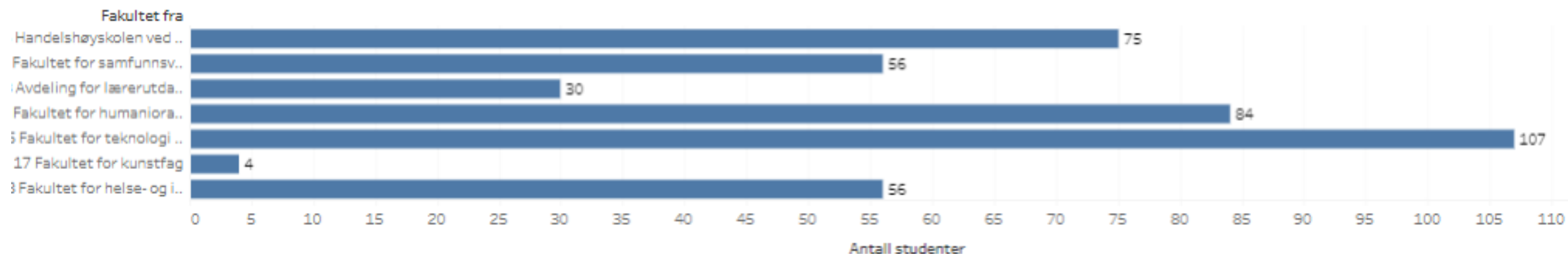
Eksempel: Studieprogramlederrapport



- Fokus på ETT studieprogram – gjennomstrømming blir en av mange parametere
- Fokus på nøkkeltall – ikke på dybdeinformasjon
- Gir svar på :
 - *Hvor mange fullfører – alt-i-alt?*
 - *Hvor lang tid bruker de?*
 - *Hvor høyt er frafall for de ulike kull?*
 - *Når skjer frafall?*
- Kan velge utplukk som er naturlig for å evaluere tiltak.
- Behov for detaljinformasjon må dekkes ved å bruke andre rapporter (f.eks GST1)

Bachelorstudenter - frafall eller bytte av program?

Studenter går fra



Definisjon: Studenter som har vært registrert på ett studieprogram – og som to semestre etter er registrert på et annet studieprogram (GSTM-datakilde)

- 412 studenter som bytter studieprogram i 2016 dvs litt under 20 % av et startkull på bachelornivå
- $\frac{3}{4}$ av disse bytter til et annet bachelorprogram
- Flest studenter fra tekreal som bytter – deretter Humped og HH. Nesten ingen fra Kunst
- Andel som bytter program er høyest på Humped

Emnegjennomføring – hva vet vi om det?

Emnegjennomføringslister | Karakterfordeling | korrelasjon norsk (hovedmål) | R2-krav | korrelasjon R2

Velg emne her:

Strykprosent i perioden: **28,1%** Karaktersnitt i perioden: **2,6**

Snittkarakter kan kun beregnes for emner med karakterskala. Skalaen A-F er konvertert til tallverdier hvor A=5, B=4, C=3, D=2, E=1, 0 er stryk

Emnegjennomføring oversikt pr år

ARSTALL	Antall kandidater	Antall kandidater be..	Bestått kandidater	Antall kandidater st..	Strykprosent kandidater	Snittkarakter
2012	132,0	118,0	92,0	26,0	0,2	2,8
2013	109,0	93,0	60,0	33,0	0,4	2,5
2014	120,0	107,0	66,0	41,0	0,4	2,2
2015	156,0	130,0	105,0	25,0	0,2	3,0
2016	145,0	134,0	100,0	34,0	0,3	2,6
2017	133,0	116,0	82,0	34,0	0,3	2,5
2018	139,0	121,0	88,0	33,0	0,3	2,8
2019	16,0	14,0	6,0	8,0	0,6	1,5

Emnegjennomføring oversikt fordelt på studentens studieprogram

STUDIEPROGRAM	F	Antall kandidater	Antall kandidate..	Bestått kandidate..	Antall kandidate..	Strykprosent ka..	Snittkarakter
ENG00 Engelsk, årsstudiu..		409,0	345,0	240,0	105,0	0,3	2,6
BACENG09 Engelsk, bach..		282,0	242,0	142,0	100,0	0,4	2,4
M-LEK8-13 Lektorutdanni..		127,0	122,0	116,0	6,0	0,0	3,2
UTVEKSL Utvekslings-stu..		45,0	44,0	41,0	3,0	0,1	3,0
BACHIST Historie, bachel..		39,0	36,0	24,0	12,0	0,3	1,9
BACNOR09 Nordisk språk ..		10,0	10,0	10,0	0,0	0,0	3,3
BACIDR Idrett, bachelorpr..		9,0	8,0	6,0	2,0	0,3	1,8
BACIT IT og informasjonss..		5,0	5,0	5,0	0,0	0,0	2,4
BACKOM Kommunikasjon		5,0	5,0	3,0	2,0	0,4	1,7

ARSTALL

TERMINKODE

VURDTIDKODE

VURDKOMBKODE

FAKULTET_emne

INSTITUTT_emne

STUDIEPROGRAM

STUDIERETNING

Hva kan vi bruke statistikken til?



Eksempel: Bachelor i engelsk

Lav gjennomføringsandel for Bachelor i engelsk

➤ Foreslått tiltak: opptakskrav knyttet til engelskkarakter fra VGS.

- **Analyser av**

- *Hvem som fullfører?*
- *Når skjer frafall - hvem faller fra?*
- *Sammenligne med årsstudiet engelsk*

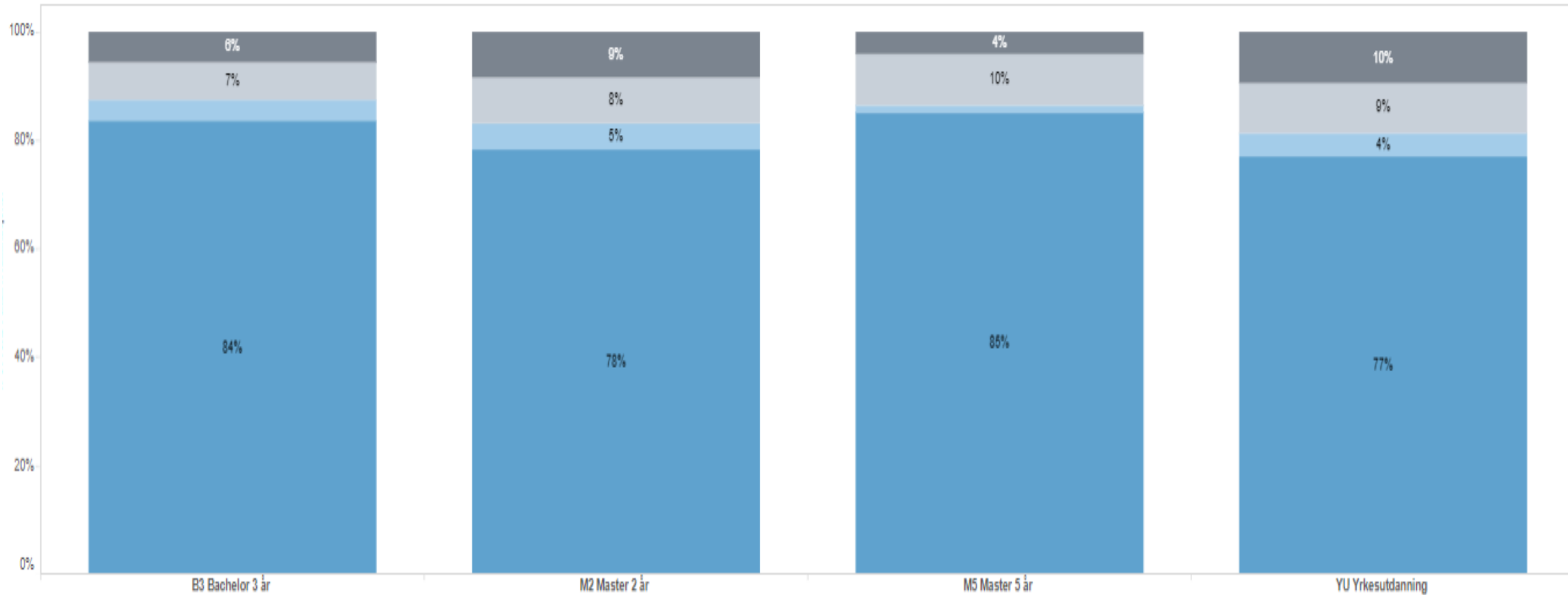
- **Funn:**

- Høyere karaktergrense for opptak på årsstudium enn på bachelor
- Sammenheng mellom studiepoengproduksjon og frafall
- Sammenheng mellom søknadsprioritet og studiepoengproduksjon
- Lav andel studenter på bachelor som var 1.prioritetssøkere – høy andel med lavere prioritet enn 3

Lenke til STAR-rapporter

- GST1 Gjennomstrømming hovedprogram – fullføring og frafall
 - <https://rapport-dv.uhad.no/#/workbooks/325>
- GSP3 Gjennomføringstid for studenter med oppnådd kvalifikasjon samme semester
 - <https://rapport-dv.uhad.no/#/workbooks/317>
- GST3 Andel kvalifikasjoner av antall startende
 - <https://rapport-dv.uhad.no/#/workbooks/1039>
- GST2 Gjennomstrømming fullføring og frafall – studieprogram og studienivå
 - <https://rapport-dv.uhad.no/#/workbooks/3005>
- Studieprogramleder
 - <https://rapport-dv.uhad.no/#/workbooks/1573>
- GSTM1 studenter med intern mobilitet
 - <https://rapport-dv.uhad.no/#/workbooks/1038>

Hvor lang tid bruker dem som fullførere?



Begreper og definisjoner

- **Programfracfall** – studenten avslutter sitt studieprogram uten å oppnå grad
- **Institusjonsfracfall** – studenten skifter lærested underveis i studieløpet
- **Sektorfracfall** – studenten avslutter sitt studie uten å oppnå grad (for gradsstudier)
- **Intern mobilitet** – studenten bytter til et annet studieprogram uten å fullføre opprinnelig program (institusjons – og fakultetsnivå)

Aktive studenter

- Semesterregistrert på hovedprogram

Antall startende

- Totalmengden av studenter
- Studenter med samme studierett/startår
- Må ha studieprogrammet som hovedprogram minst en gang etter studierett ble tildelt. Ikke nødvendigvis det første semesteret.
- Teknisk: Vi bruker feltet START og ikke KULL fra FS.

Kvalifikasjon på studieprogram

- Fullføring av grad

