

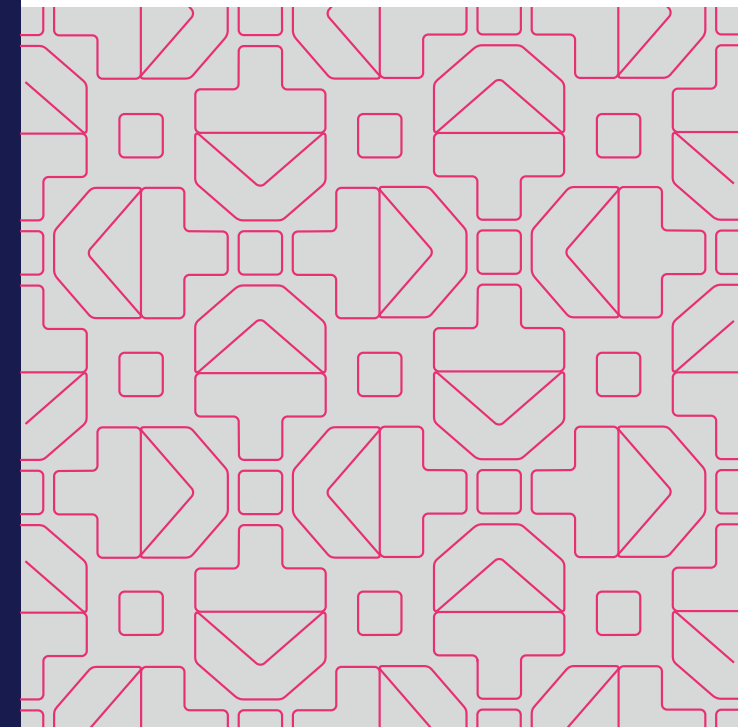
Det pedagogiske læringsmiljøet



Arbeidsseminar om universell utforming

Tromsø, 7.-8.9.2023

Bjørnar Kvernevik og Elinor Olaussen, HK-dir.



Definisjon

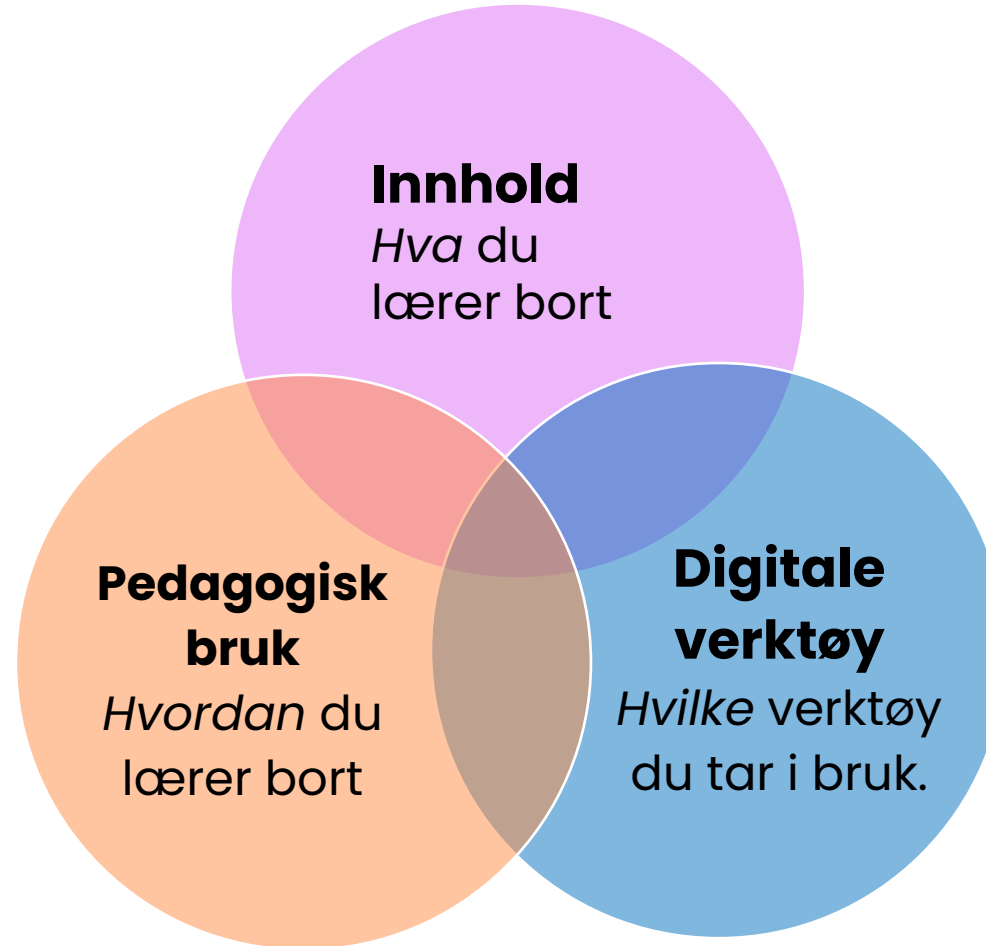


Det pedagogiske læringsmiljøet omhandler utforming av læringsmål, form og innhold for et studieprogram eller emne, slik som valg av læringsaktiviteter og vurderingsformer, eller hvordan det faglige innholdet ellers presenteres. (..)

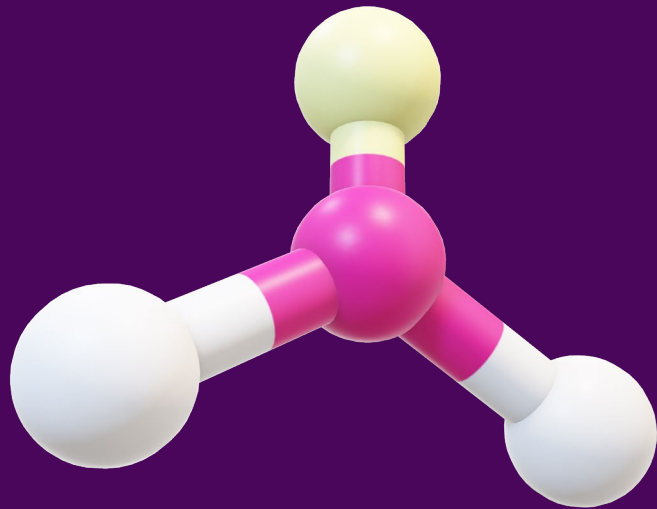
Dette påvirkes av studentenes forutsetninger for læring, med utgangspunkt i ulike lærestiler, behov og preferanser, og av deres kulturelle og personlige bakgrunn.

- NOU 2020: 3 Ny lov om universiteter og høyskoler, s. 173

TPACK-modell* tilpasset #uu og inkludering



Kontekst: Mangfold, funksjonsvariasjon, digitalisering, faglig egenart, studentaktiv læring, lovkrav, forskrifter, programmer, tjenester...



Emnedesign

Er det noen bestemte studenter eller grupper som begrenses eller hindres deltakelse, prestasjon eller tilgang til læring i læringsmålene?

Eks. kreves skriftlig fremstillingsevne uten at det er nødvendig?



Utforme informasjon universelt

Hvordan kan informasjonen utformes universelt?

(nettsteder, læringsplattform, dokumenter)

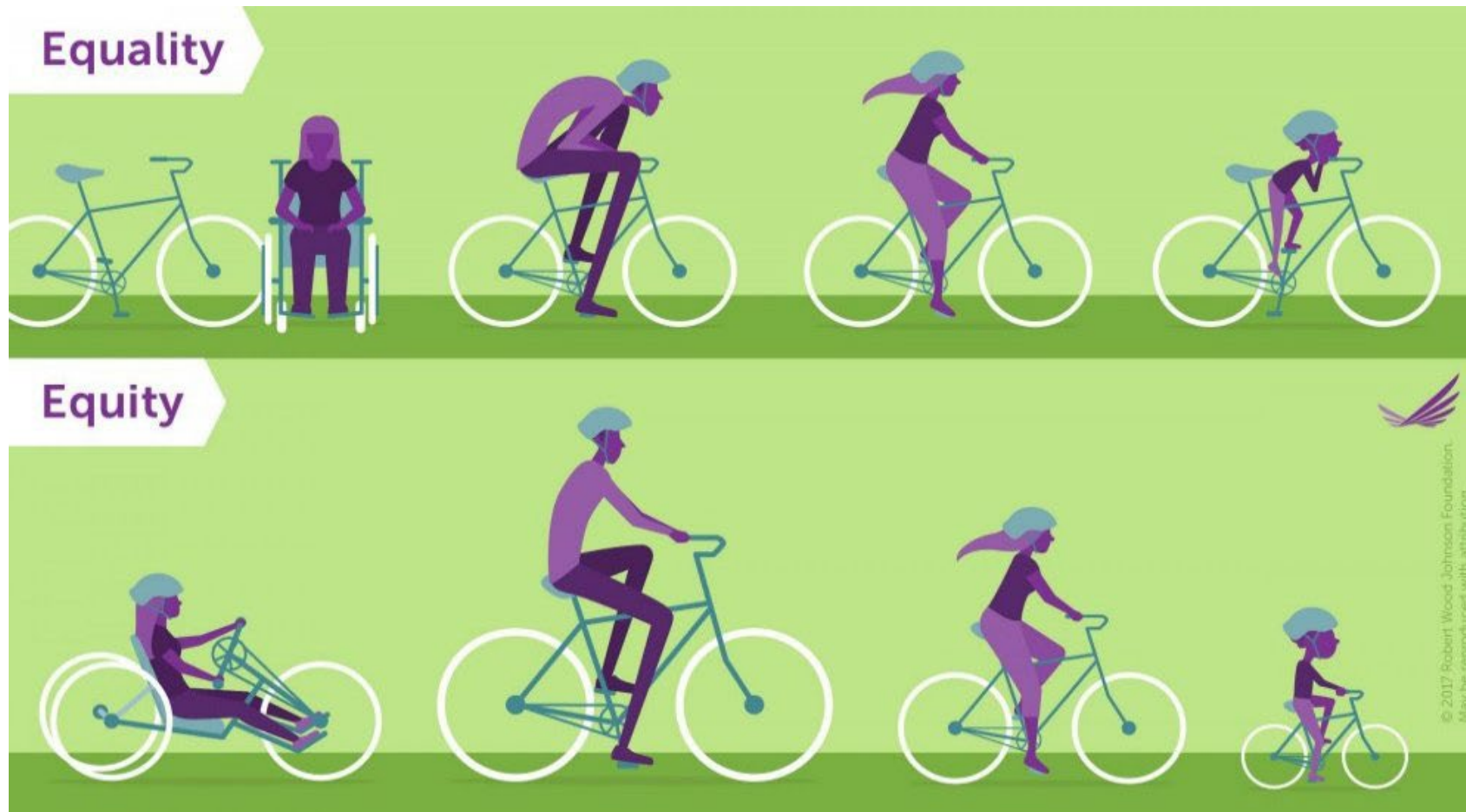


Formidle/kommunisere innhold

Hvordan kommunisere innhold på en universelt utformet måte?

Stikkord: variasjon og flere format

Tilgang og deltakelse i læringsaktiviteten



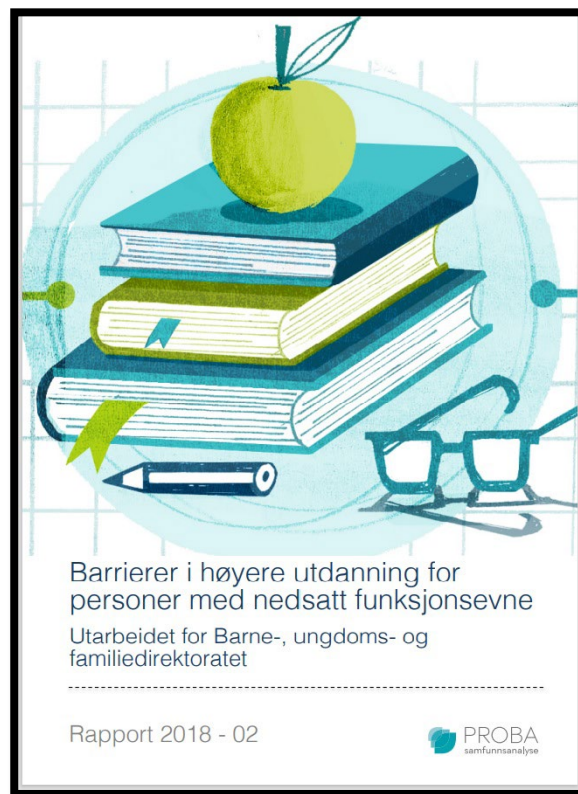
Inkluderende vurdering

Tester man det
man skal teste?

Pedagogiske barrierer

Hva er utfordrende?

- Totalt 81 % møter pedagogiske barrierer
- Eksamen (52 %)
- Egenstudier (47 %)
- Forelesninger (41 %)
- Innleveringsoppgaver (34 %)



Hva kunne redusert utfordringene?

- Video av undervisning (50 %)
- Pensum og læringsressurser i elektronisk format (49 %)
- Utdeling av forelesningsnotater (44 %)
- Oppfølging av ansatte (29 %)

Gode initiativ

- Innlemme kunnskap om uu og funksjonsnedsettelse i basisopplæring til faglærere
 - Eks. NTNU, UiB, UiO
- Interne tipshefter/nettsider for faglærere
- Faglige mentorordninger
 - Én til én vs. «on demand»



Forelese for studenter med funksjonsnedsettelse

På denne siden finner du tips til hva du som foreleser eller emneansvarlig bør tenke på når du har studenter med ulike funksjonsnedsettelse. Som utdanningsinstitusjon har vi plikt til å gi individuell tilrettelegging slik at alle har like muligheter til å ta utdanning ved NTNU.

English: [Teaching students with disabilities](#)

Se også: [Temaside for studenter med funksjonsnedsettelse](#)

- + Synshemming
- + Hørselshemming
- + Lese- og skrivevansker
- + ADHD
- + Asperger syndrom
- + Psykiske lidelser

Påfyll

